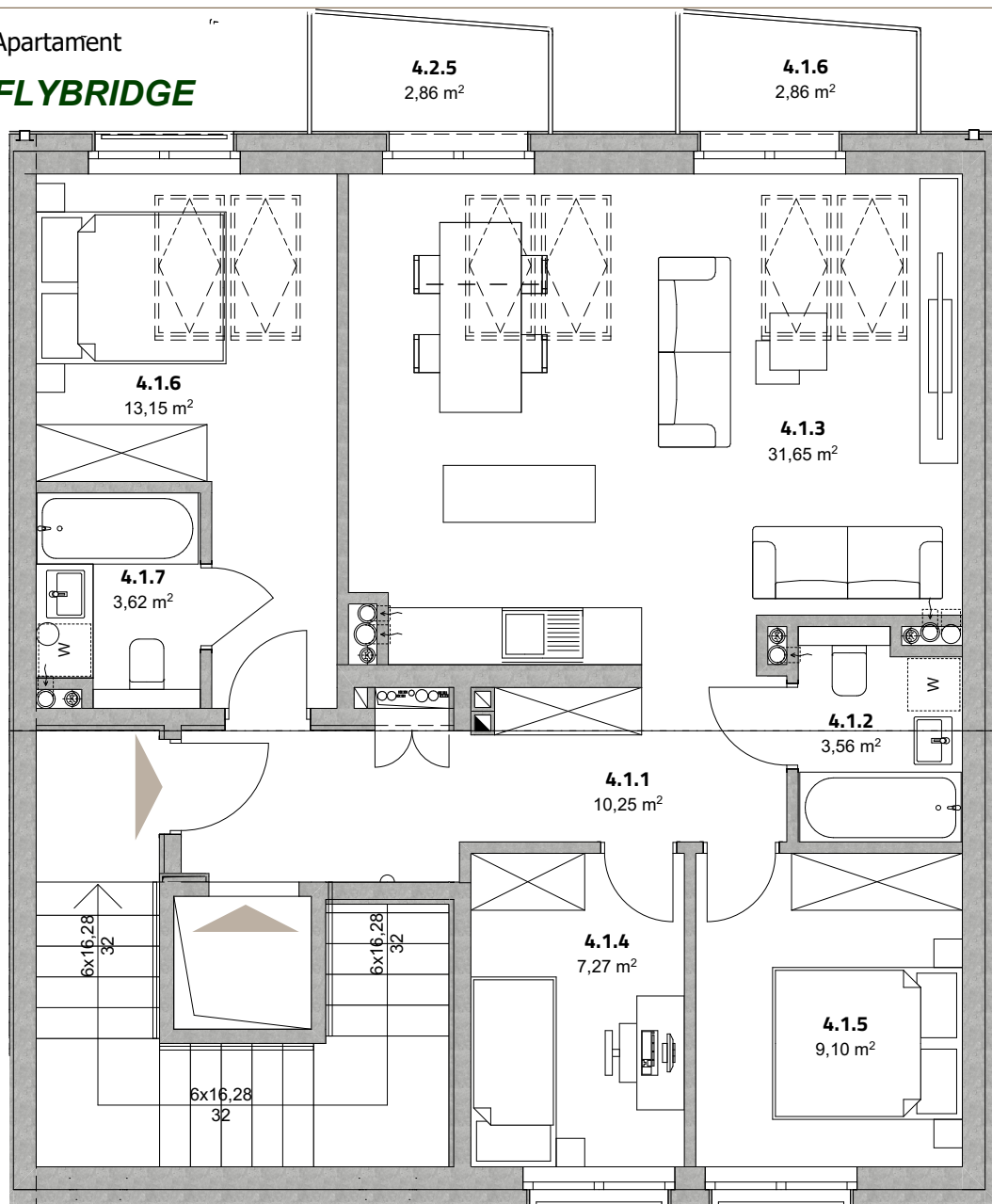
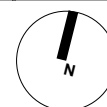


Apartament
FLYBRIDGE

Piętro 4
4.1
Kamień Pomorski

ul. Słowackiego 4c



0 1 2m

Zestawienie powierzchni

4.1	4.1.1	Kom.	10,25
4.1	4.1.2	łazienka	3,56
4.1	4.1.3	Salon + aneks kuche...	31,65
4.1	4.1.4	Pokój	7,27
4.1	4.1.5	Sypialnia	9,10
4.1	4.1.6	Balkon	2,86
4.1	4.1.6	Sypialnia	13,15
4.1	4.1.7	łazienka	3,62
4.1	4.2.5	Balkon	2,86

Powierzchnia podana wg Polskiej Normy PN-ISO 9836:2015-12, z uwzględnieniem tynków. Powierzchnia użytkowa z uwzględnieniem wymagań Rozp. Ministra Rozwoju z dn. 11.09.2020r. w sprawie szczegółowego zakresu i formy projektu budowlanego (Dz.U.2020.1609 z dnia 2020.09.18). Docelowy pomiar powierzchni zostanie opracowany na podstawie inwentaryzacji powykonawczej.

Lokalizacja w budynku
81,46 m²
